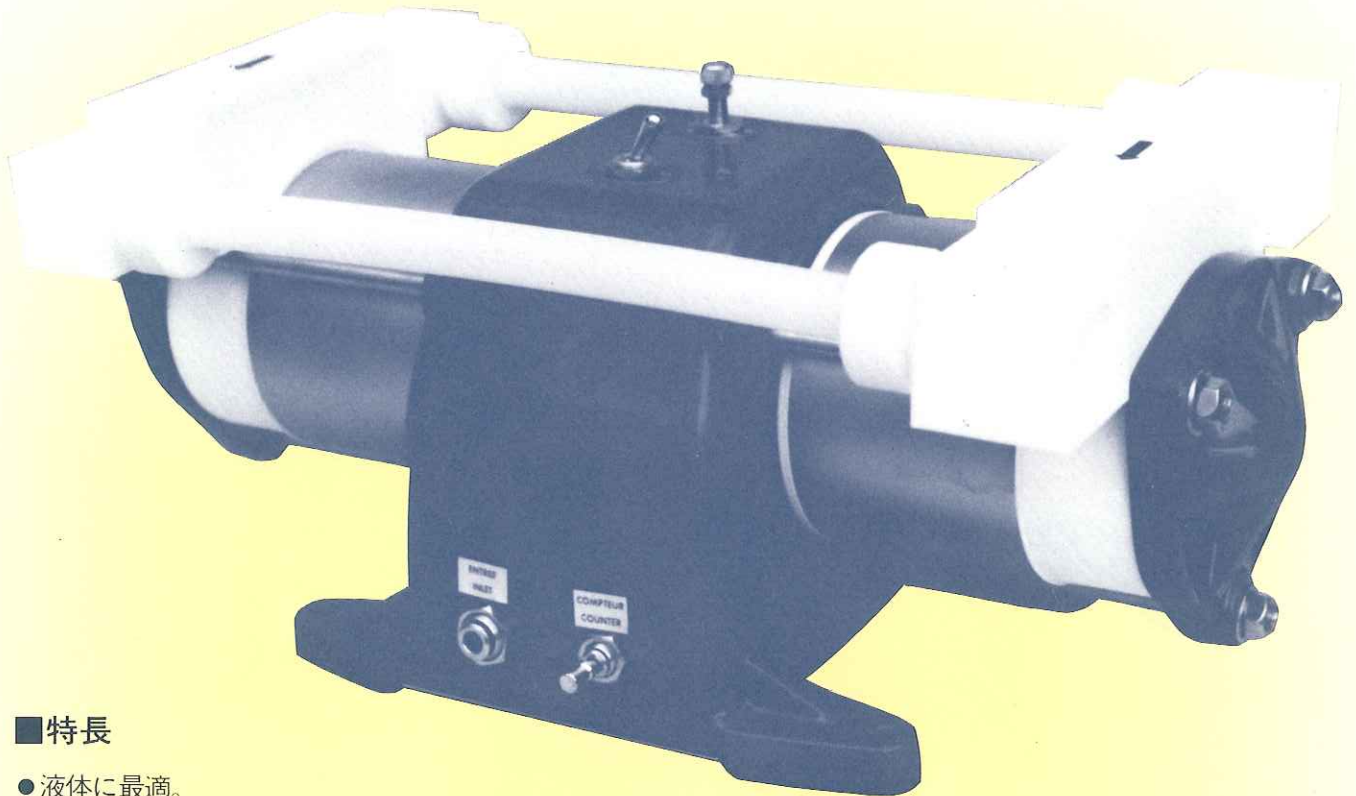


# HARUNA

HARUNA INCORPORATED

# テフロン<sup>®</sup>ベローズポンプ

エア駆動ベローズ定量ポンプ(オールテフロン製)



## ■特長

- 液体に最適。
- 自吸式
- 定量性0.5%以内。
- 運転音が極めて低い。
- 防爆型、引火性流体に最適。
- 独特なテフロン被覆成形のマグネット弁使用でスプリングを使用していないので、接液部はオールテフロン製で耐腐食性抜群。
- 空回転可能。
- 広範囲な利用方法が可能。
- シリンダーはテフロンのものでパイレックスの二種あります。パイレックスのものは内部の状態をみることができます。
- ベローの内部に空気を入れる独特な構造で長寿命。

特許番号第1115757号  
意匠登録第 476924号

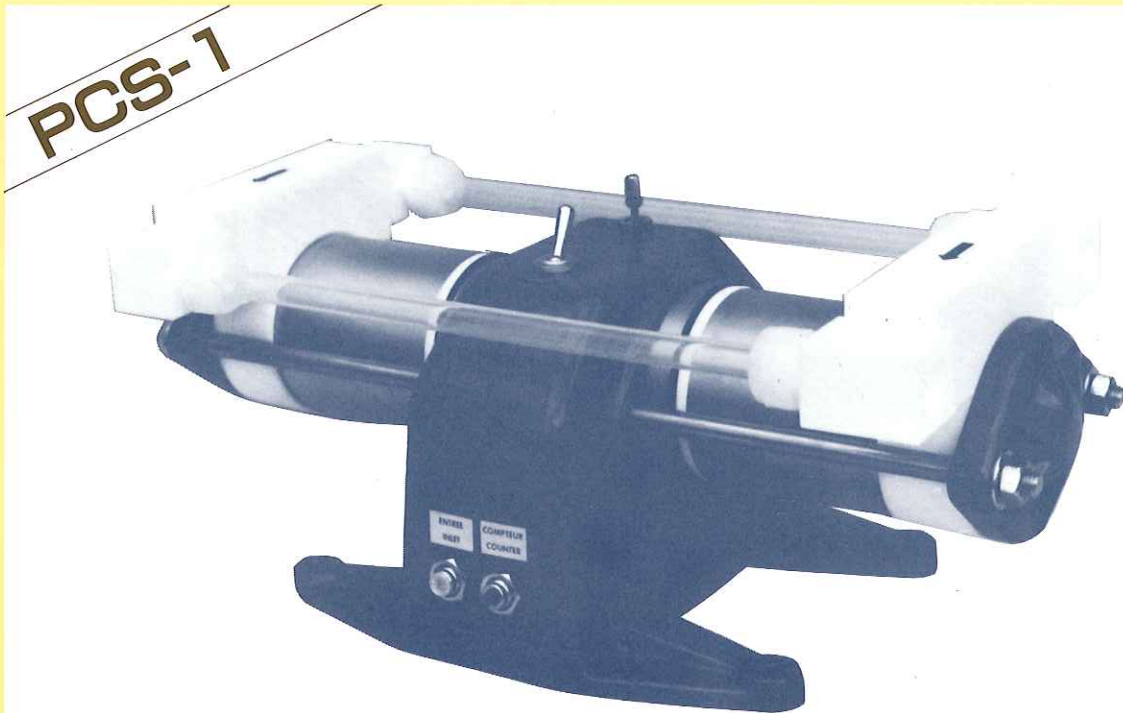
## ■用途

- 半導体製造プロセスの薬注。
- 研究室の実験装置。
- 水処理プラントの薬注。

## ■材質

- 接液部オールテフロン製

テフロン<sup>®</sup>：ジュボン社登録商標

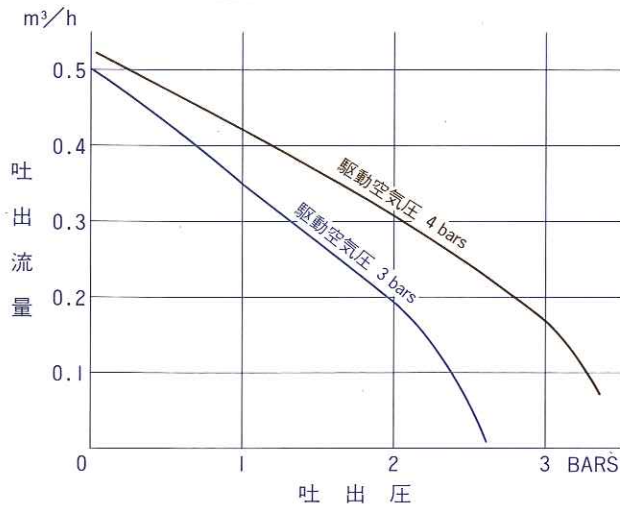


- 流量調節範囲……0.16~6 ℓ/min
- 概略寸法………350W×180D×160Hmm
- 接続ノズル外径…PT 1/4 メスネジ
- 総重量………4.6kg

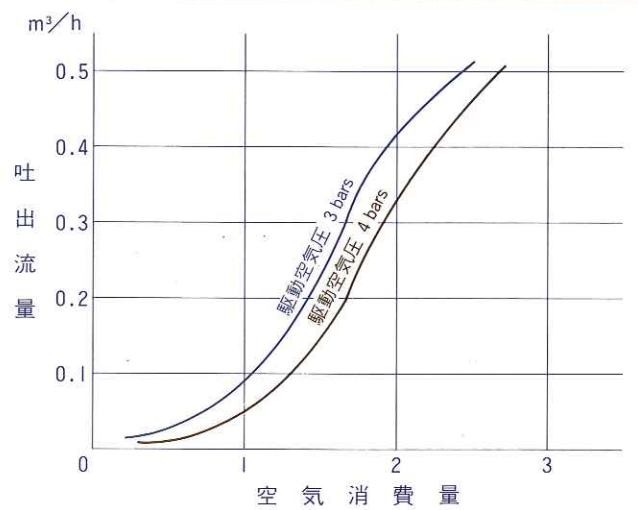


- 流量調節範囲……0.3~12 ℓ/min
- 概略寸法………380W×270D×180Hmm
- 接続ノズル外径…PT 1/2 メスネジ
- 総重量………7.7kg

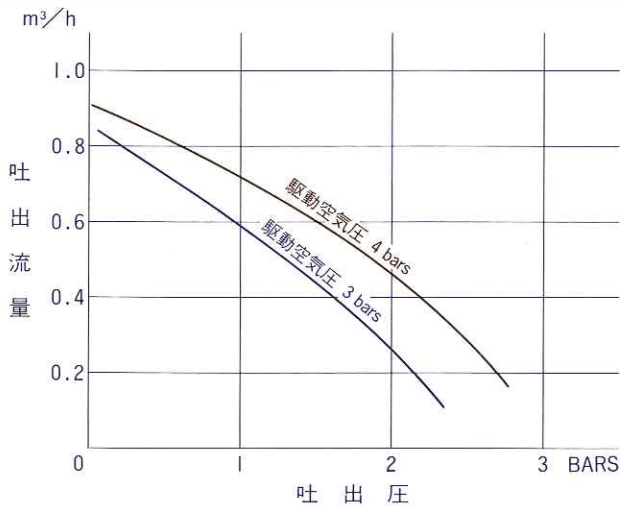
**PCS-1 ● 吐出流量～吐出圧**



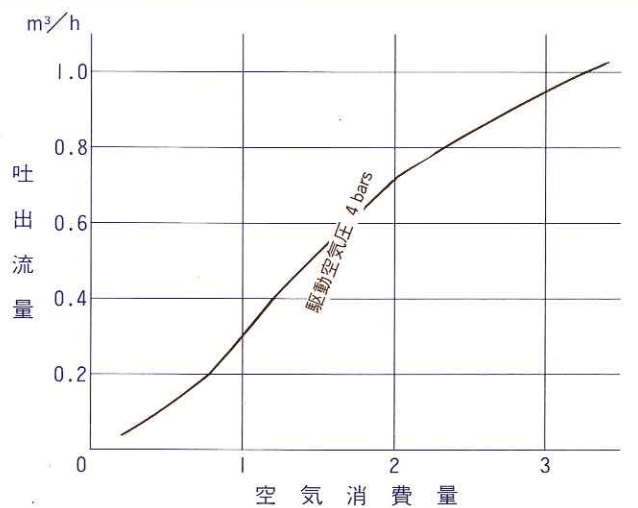
**PCS-1 ● 吐出流量～空気消費量 (m<sup>3</sup>/h)**



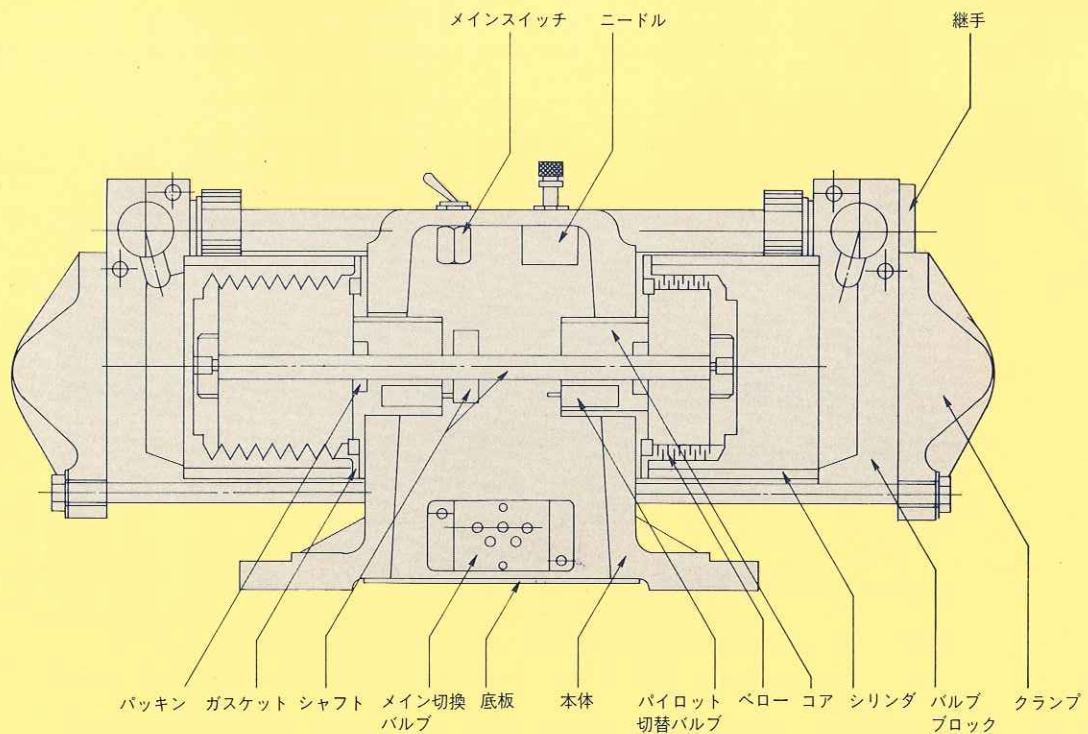
**PCS-2 ● 吐出流量～吐出圧**



**PCS-2 ● 吐出流量～空気消費量 (m<sup>3</sup>/h)**



■ 構造図



■仕様

型名	PCS-1	PCS-2
液取合口	PT1/4メスネジ	PT1/2メスネジ
エアー接続径	外径φ4(チューブ)	外径φ6(チューブ)
使用空気圧	2.5~3kg/cm <sup>2</sup>	2.5~3kg/cm <sup>2</sup>
流量調節範囲	0.16~7ℓ/min	0.4~14ℓ/min
概略寸法	350(幅)×180(奥)×160(高)mm	380(副)×270(奥)×180(高)
総重量	4.6kg	7.7kg
シリンダー	パイレックスシリンダー テフロンシリンダー	パイレックスシリンダー テフロンシリンダー

※只今、PCS-2はロット数による受注生産となります。詳細につきましてはお問い合わせ下さい。

代理店

半導体製造用器製造販売

株式会社 **ハルナ**

本社 〒162-0854 東京都新宿区南山伏町2-1 TEL 03(3269)4741 FAX 03(3268)7920

E-mail:ha@haruna-inc.co.jp URL:http://www.haruna-inc.co.jp

営業所 〒311-1251 茨城県ひたちなか市山崎71 TEL 029(274)1404 FAX 029(265)7917